



בזק. הכי טוב בבית

מדריך התקנה מהיר מתאם USB אלחוטי N D-Link דגם DWA - 140



תוכן עניינים:

א. התקנת המתאם במערכת
הפעלה WIN XP/VISTA עמודים 5-7

ב. התקנת המתאם במערכת
הפעלה WIN 2000 עמודים 8-14

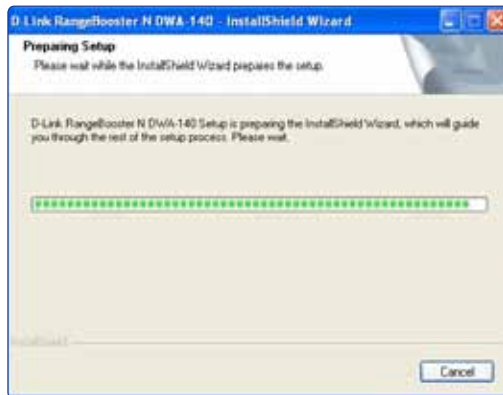
3. תהליך התקנה

א. התקנת המתאם במערכת הפעלה WIN XP/VISTA:

1. הכנס את תקליטור ההתקנה לכוון ה- CD-ROM 

הערה: אין לחבר את המתאם למחשב עד לסיום תהליך ההתקנה.

2. במסך הבא שיתקבל תהליך ההתקנה החל:



3. במסך הבא שיתקבל לחץ הבא (NEXT):




4. במסך הבא שיתקבל תהליך התקנה מתבצע:



5. לחץ על כפתור סיום (FINISH) לסיום ההתקנה.



6. כעת חבר את המתאם האלחוטי למחשב בסרגל הכלים התחתון תקבל הודעה "נמצאה חומרה חדשה" ולאחר מס' שניות תופיע צלמית חיבור המתאם 

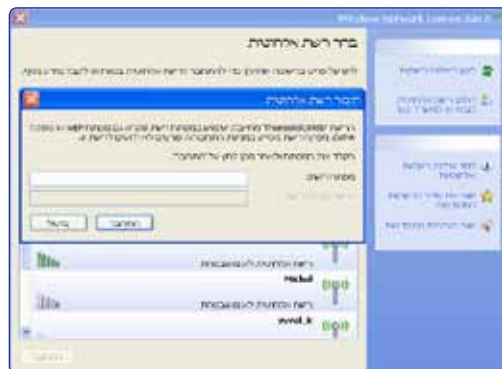
7. התחברות לרשת האלחוטית:

לחיצה כפולה על צלמית חיבור המתאם  תציג את הרשתות האלחוטיות הזמינות



לחץ על הרשת האלחוטית אליה ברצונך להתחבר ולאחר מכן לחץ על כפתור התחבר (CONNECT).

8. שים לב במידה והרשת מאובטחת תידרש להקיש את מפתח הרשת. בסיום לחץ על כפתור התחבר (CONNECT)



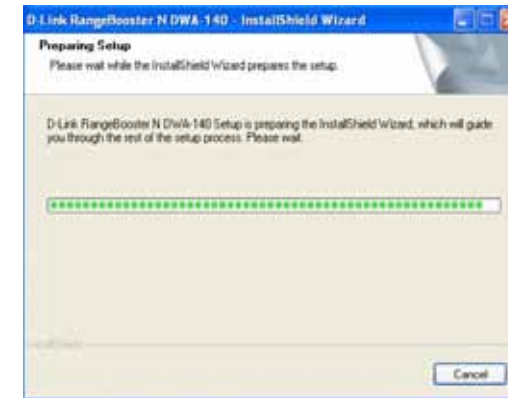
ב. התקנת המתאם במערכת הפעלה WIN 2000:



1. הכנס את תקליטור ההתקנה לכונן ה-CD-ROM

הערה: אין לחבר את המתאם למחשב עד לשלב שתבקש במהלך ההתקנה

2. במסך הבא שיתקבל תהליך ההתקנה החל:



3. במסך הבא שיתקבל לחץ הבא (NEXT):



4. כעבור מס' שניות יפתח אשף התקנה לחץ הבא (NEXT)



5. במסך הבא שיתקבל לחץ הבא (NEXT)



6. במסך הבא שיתקבל הכנס את המתאם ליציאת ה-USB במחשב ולחץ על הבא (NEXT):



7. במסך הבא שיתקבל החומרה החדשה מותקנת במחשב



8. במסך הבא שיתקבל בחר באופציה של המסומנת ולחץ על הבא (NEXT)



9. במסך הבא שמתקבל רשום את שם הרשת אליה ברצונך להתחבר ולחץ על הבא (NEXT) במידה ואינך מעוניין לחץ על סרוק (SCAN):



10. במסך הבא בחר את הרשת האלחוטית אליה ברצונך להתחבר ולחץ
הבא (NEXT):



11. במסך הבא שיתקבל תתבקש להקליד את קוד האבטחה של הרשת
במידה והיא מאובטחת

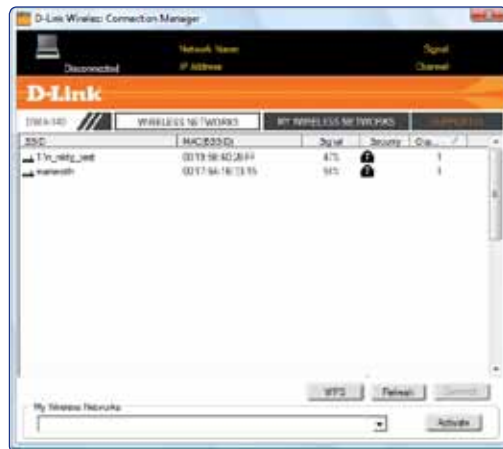


12. במסך הבא שיתקבל לחץ סיום (FINISF):

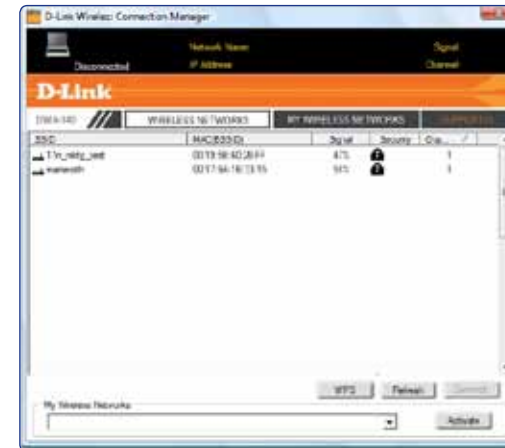


13. בסיום התקנה יופיע בסרגל הכלים האייקון הנ"ל, לחיצה על
האייקון מאפשרת גישה לאפליקציית הניהול.

14. בנוסף יופיע בשולחן העבודה האייקון הנ"ל, לחיצה על האייקון
מאפשרת גישה לאפליקציית הניהול.



15. הסבר מסך אפליקציית הניהול:



שם רשת אלחוטית	SSID
כתובת חומרת הרשת האלחוטית	MAC
עוצמת שידור של הרשת האלחוטית	Signal
במידה ומופיע מנעול בשדה זה הרשת הינה רשת מאובטחת.	Security
מציג את ערוץ הרשת האלחוטית	Channel
מבצע סריקה לגילוי רשתות אלחוטיות	Refresh
לאחר בחירת הרשת האלחוטית, לחיצה על כפתור זה תאפשר התחברות לרשת האלחוטית	Connect



בזק. הכי טוב בבית

D-Link®



למוקד התמיכה חייגו: 166
או גילשו: www.bezeq.co.il