

תוכנת צפיה IPView Pro למצלמת POZ670W

התקנה

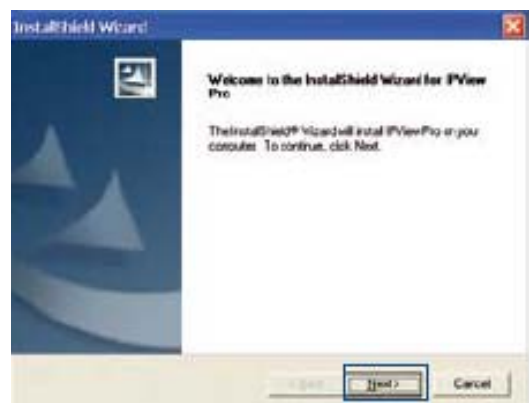
שלב 1

הכנס את התקליטור לכונן התקליטורים כדי לאתחל את תוכנית ההפעלה האוטומטית. יופיע מסך התפריט הבא:



שלב 2

לחץ על הפריט **IPView Pro** כדי להפעיל את אשף . InstallShield לחץ על **Next** במסך הפתיחה.



שלב 3

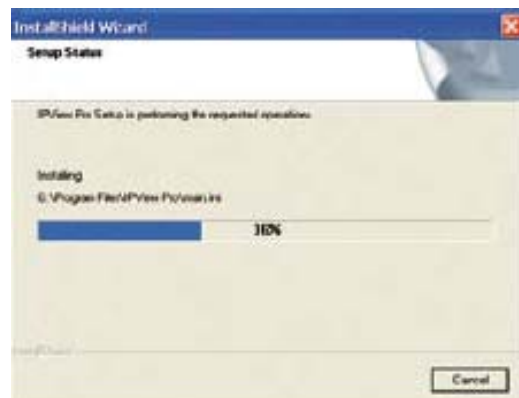
קרא וקבל את הסכם הרשיון; לאחר מכן, לחץ על **Yes**.



שלב 4
 בחר במיקום היעד. אם אין לך דרישה ספציפית, השאר את הגדרת ברירת המחדל ולחץ על **Next**.



שלב 5
 אשף InstallShield מתחיל להתקין את התוכנה, ומד ההתקדמות מציין שההתקנה מתבצעת.



שלב 6
כאשר מופיע מסך האזהרה לגבי חתימה דיגיטלית, לחץ על **Continue Anyway**.



שלב 7
לחץ על **Finish** כדי להשלים את ההתקנה.

תחילת העבודה

כדי להתקין את תוכנת הצפייה IPView PRO על-גבי מערכת ההפעלה Microsoft Windows 98 יש להתקין את התוכנה של חברת Microsoft DirectX 8.1 Runtime for Windows 98 אותה ניתן להוריד בחינם מהאתר <http://www.microsoft.com/downloads>. כדי להפעיל את IPView Pro לחץ על - **התחל** < **תוכניות IPView Pro** < **IPView Pro**. יופיע המסך הראשי הבא:




הערה IPView Pro: מחייב שימוש ברזולוציה של 1024x768 לפחות. נא הגדר את הרזולוציה ל 1024x768 -ומעלה. אחרת, ייתכן שלא תראה מסך מלא בעת הפעלת התוכנית.

מידע אודות הפריטים

- מס' פריט תיאור 1 - תאריך/שעה הצגת התאריך/השעה המוכחיים.
- מס' פריט תיאור 2 - חלון מצב חלון זה מציג את מצב המצלמה. לחץ על לחצן **שנה מצב** (בפינה הימנית התחתונה של החלון כדי לשנות את מצב התצוגה)
- מס' פריט תיאור 3 - חלון תצוגה בחלון זה ניתן לצפות בתצוגת המצלמה.
- מס' פריט תיאור 4 - לחצני מצב תצוגה
- מס' פריט תיאור 5 - לחצן נעילת מקשים, לחץ כדי לנעול את המצלמה או לבטל את נעילתה. כאשר המצלמה נעולה, המשתמש אינו יכול לתפעל אותה.
- מס' פריט תיאור 6 - לחץ כדי לצאת מ IPView Pro -או למזער אותו.
- מס' פריט תיאור 7 - לוח בקרה של הטיה הצידה והטיה מעלה/מטה
- מס' פריט תיאור 8 - לחצן **הקלט**
- מס' פריט תיאור 9 - לחצן **הצג** את קובץ הווידאו המוקלט במחשב.
- מס' פריט תיאור 10 - לחצן תצורה, לחץ כדי להיכנס לתצורת המערכת.

תרשים של תוכנת הצפייה עם שני מצלמות

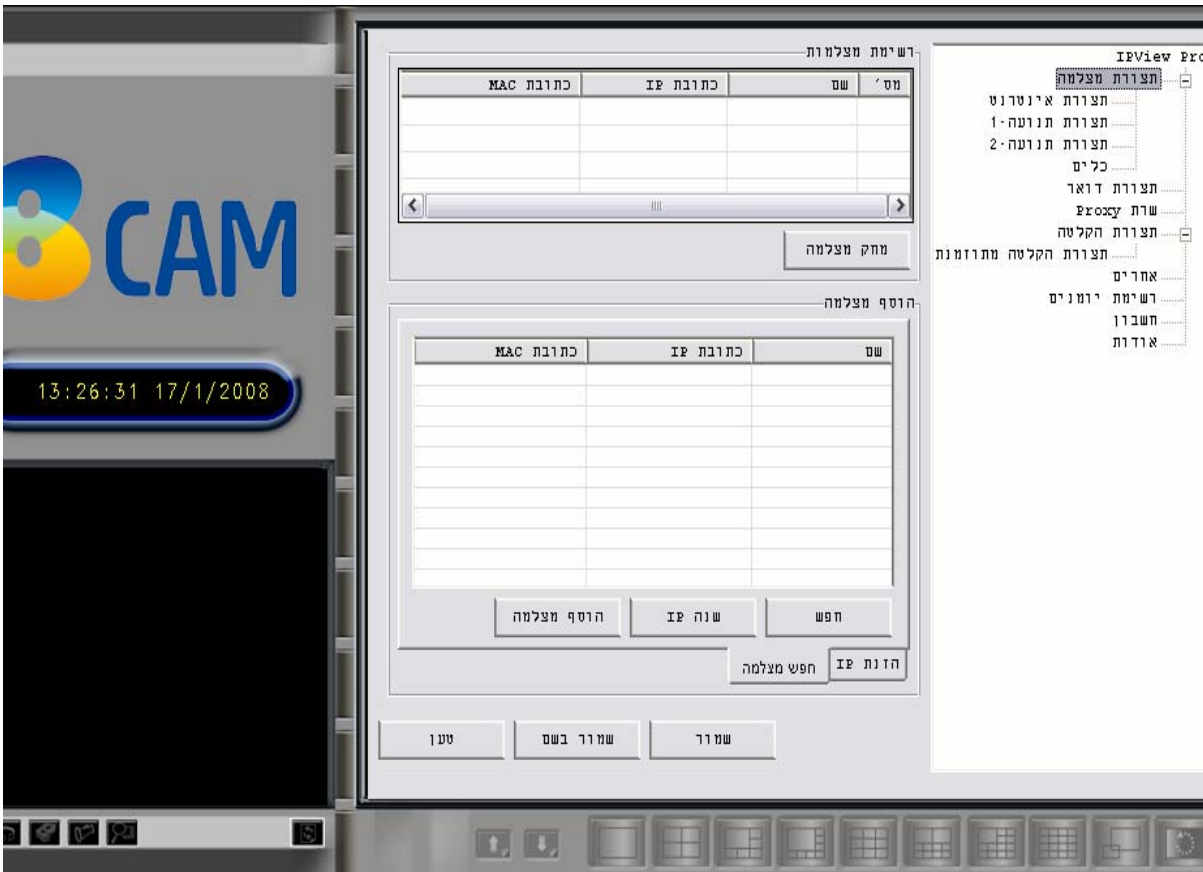


ניתן לעבור למסך מלא של מצלמה בודדת ע"י לחיצה על המסך של המצלמה הספציפית
ניתן לבצע סריקה בין שני המצלמות ע"י לחיצה על כפתור מצב סריקה  התוכנה תציג באופן מחזורי את שני המצלמות

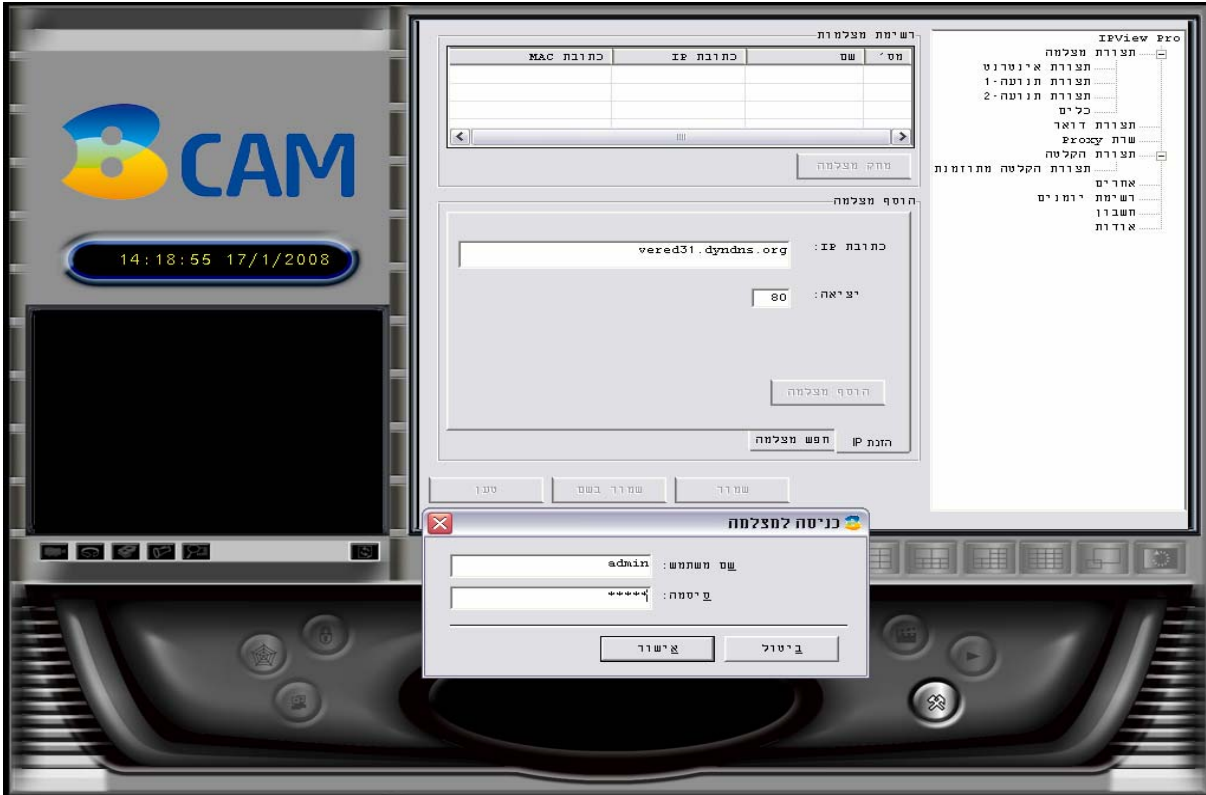
הוספת מצלמה

כדי להוסיף מצלמה:

1. לחץ על לחצן ה תצורה כדי להיכנס אל ' תצורת המערכת'



2. בחר בכרטיסיה הזנת IP.

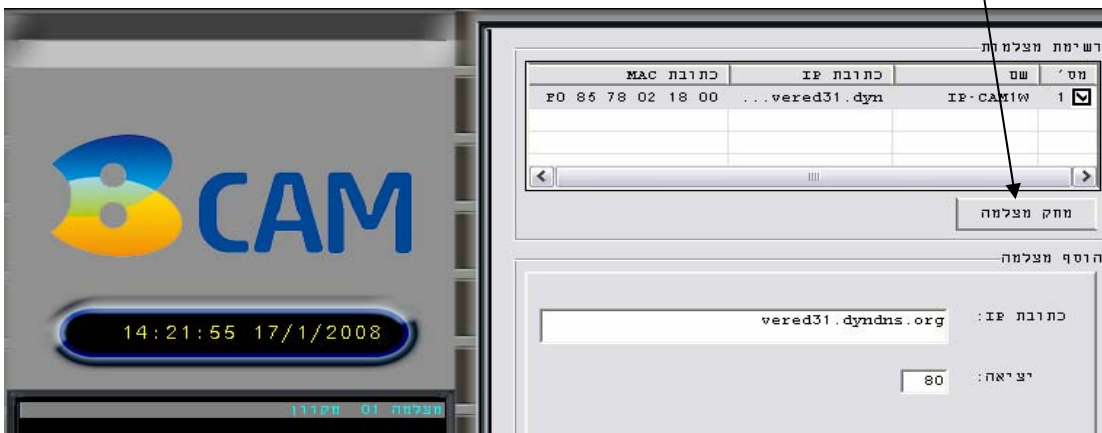


3. הזן את כתובת DDNS \ IP של המצלמה ואת יציאת הפורט.
4. לחץ על **הוסף מצלמה**.
5. הכנס את שם המתשמש וסימא ולחץ על אישור

הסרת מצלמה

כדי להסיר את המצלמה מהרשימה::

1. בחר את המצלמה שברצונך להסיר.
2. לחץ על **מחק מצלמה**.



הזזת המצלמה:

ניתן להזיז את המצלמה מעלה \ מטה, ימינה \ שמאלה ולצדדים, ע"י כפתורי ניווט, ראה תרשים.



יש לפתוח את הפורטים הנ"ל בנתב, כדי לאפשר את הזזת המצלמה דרך האפליקציה. (ניתן לשנות את הפורטים במצלמה).

הפורטים הנ"ל נמצאים - במצלמה בתפריט, מתקדם - יציאות

מתקדם << יציאות

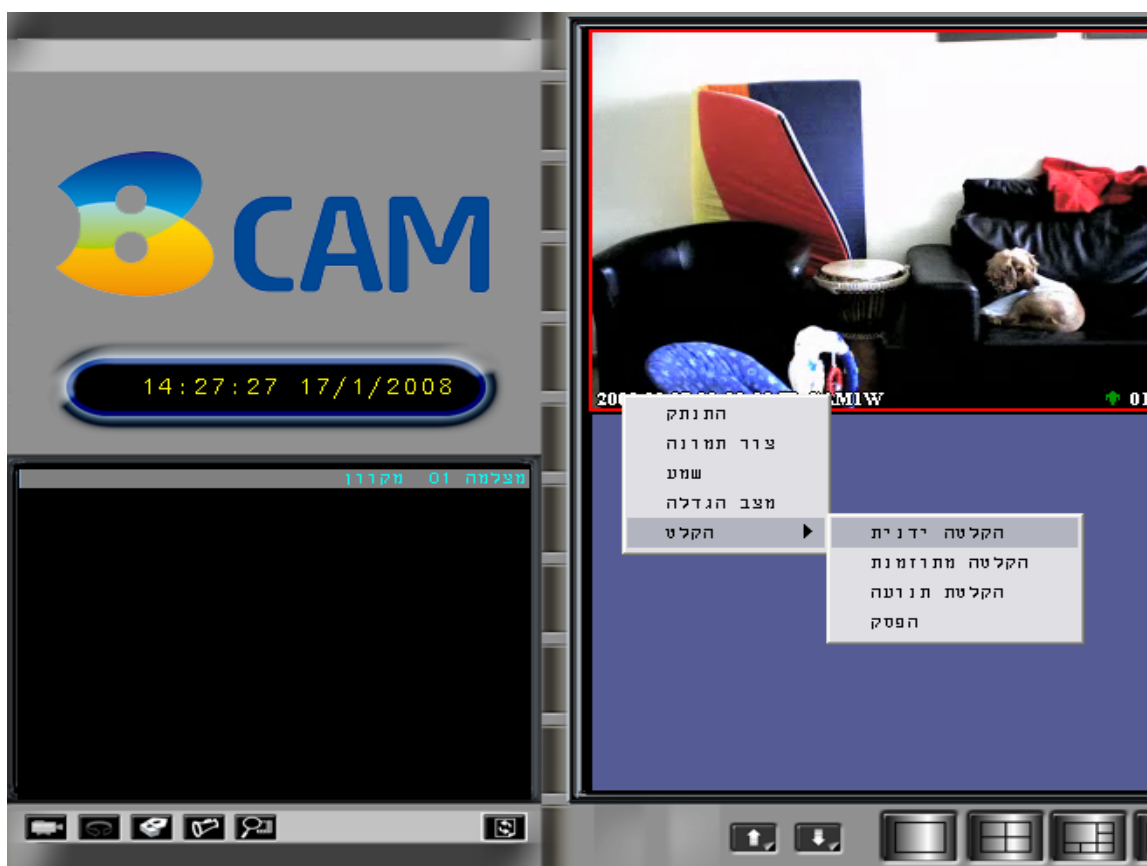
אפשר העברת יציאה אוטומטית של UPnP

ללא UPnP

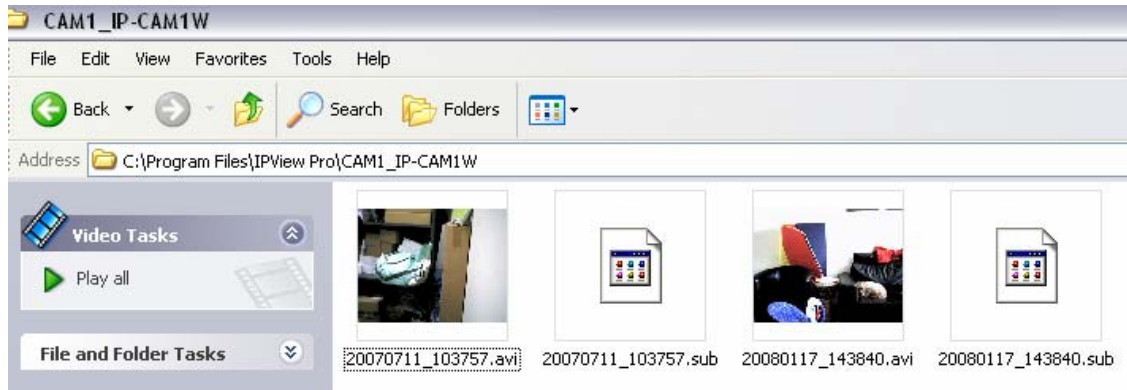
<input type="text" value="80"/>	יציאת אינטרנט
<input type="text" value="5000"/>	יציאת בקרת AV
<input type="text" value="5001"/>	יציאת זרימת AV
<input type="text" value="5100"/>	יציאת IP View Lite

הקלטת וידאו

IPView Pro מאפשר לך להקליט את סרטון הווידאו ולשמור אותו במחשב שלך באמצעות השיטות הבאות:
הקלטה ידנית, הקלטה מתוזמנת והקלטת תנועה.
לחץ על לחצן **הקלט** (לחיצה על עכבר ימין כאשר הסמן של העכבר ממוקם במסך המצלמה)
הקלטה ידנית – לחץ על הקלטה ידנית, ההקלטה תתחיל, לחץ על הפסק כדי לעצור את ההקלטה.
בהקלטה **מתוזמנת** או **בהקלטת תנועה**, המערכת תקליט את סרטון הווידאו בהתאם להגדרות ב'תצורת המערכת'.



הפעלת וידאו מוקלט סרטוני הווידאו המוקלטים נשמרים במחשב שלך, וניתן להפעיל אותם באמצעות Windows Media Player כדי להתחיל בהפעלה, פשוט לחץ על לחצן **הצג** בלוח, ותופיע תיבת הדו-שיח הבאה, המאפשרת לך לבחור את הקובץ להפעלה.

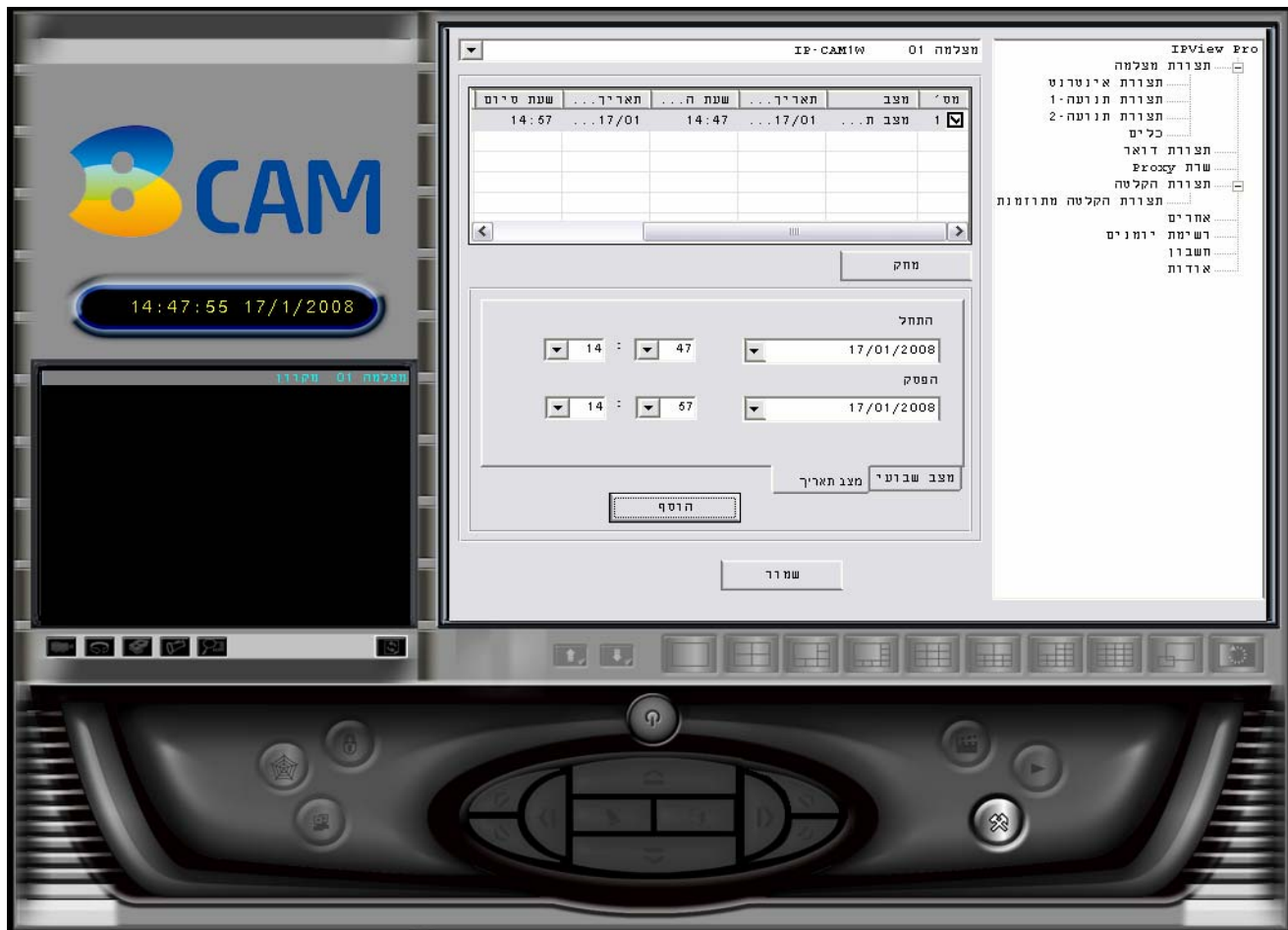


תצורת הקלטה מתוזמנת

פונקציית הקלטה זו תפעל לאחר שתהפוך את ההגדרות המתאימות לזמינות במצב התזמון. ניתן להגדיר את תזמון ההקלטה לפי **מצב תאריך** או **מצב שבועי**.

מצב תאריך: תחילה, בחר את המצלמה הרצויה מתוך התפריט הנפתח. לאחר מכן, הגדר את הזמן בשדות **התחל/הפסק**. לחץ על **הוסף** כדי להוסיף את תזמון ההקלטה לרשימה. לחץ על **שמור** כדי לשמור את ההגדרות.

מצב שבועי: תחילה, בחר את המצלמה הרצויה מתוך התפריט הנפתח. לאחר מכן, הגדר את השעה בשדות **התחל/הפסק** ובחר את היום בשבוע מבין הלחצנים. לחץ על **הוסף** כדי להוסיף את תזמון ההקלטה לרשימה. לחץ על **שמור** כדי לשמור את ההגדרות.

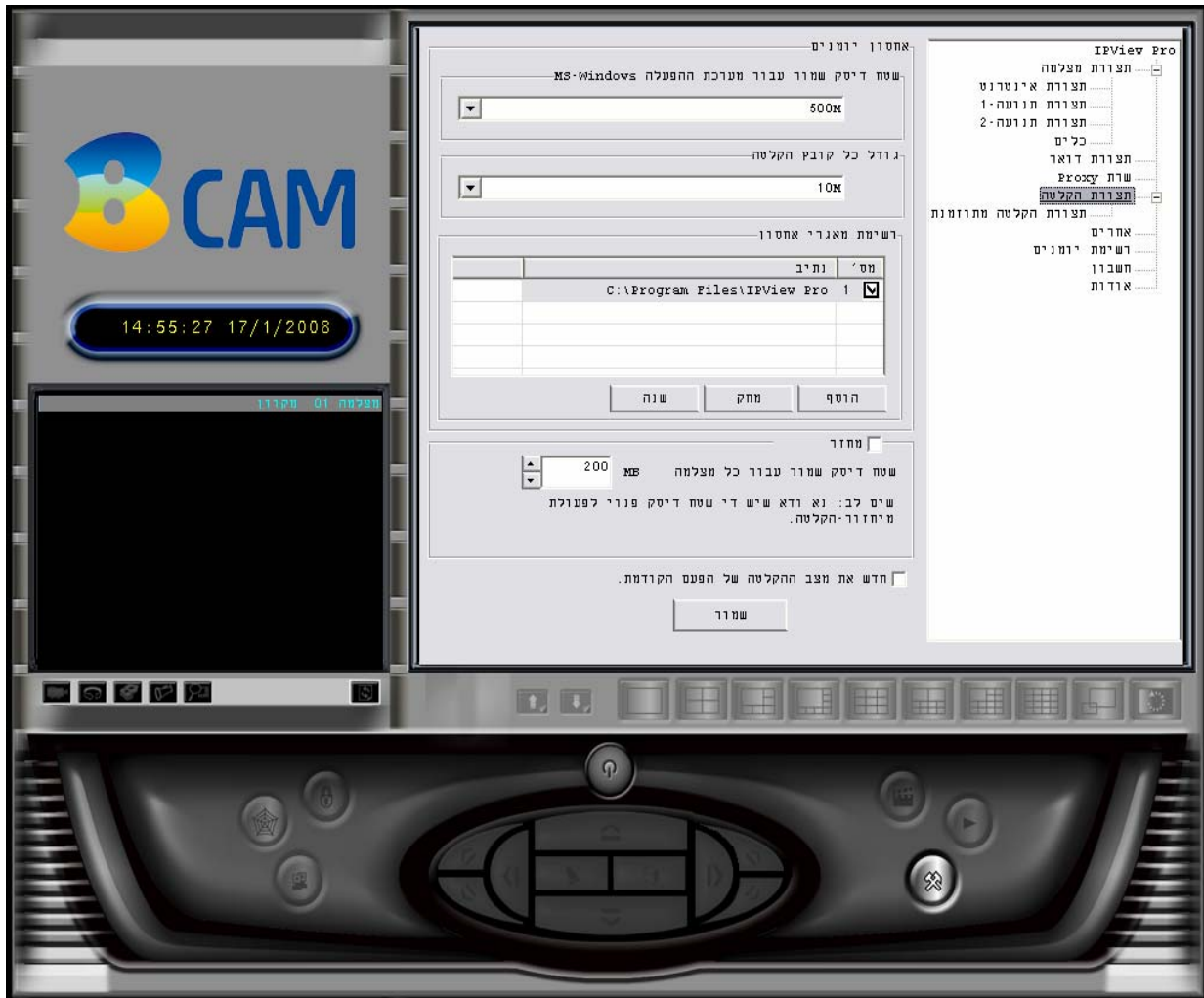


אחסון יומנים:

שטח דיסק שמור עבור מערכת ההפעלה MS-Windows באפשרותך לשמור שטח דיסק קשיח של MB 500 עד 1000MB עבור התוכנית.

גודל כל קובץ הקלטה אם קבצי הווידאו המוקלטים יגיעו למגבלת גודל הקובץ, תמונות וידאו יוקלטו בקובץ אחר באופן אוטומטי. ההגדרות הזמינות נעות מ MB 10 עד MB 50.

רשימת מאגרי אחסון - ניתן לציין כאן את תיקיית היעד לשמירת קובץ הווידאו המוקלט. לחץ על שנה כדי לשנות את הגדרת הנתיב הנוכחית; לחץ על הוסף כדי להוסיף תיקיית יעד חדשה; לחץ על מחק כדי להסיר הגדרת נתיב. נא שים לב שאינך רשאי למחוק הגדרת נתיב אם קיימת הגדרה אחת בלבד ברשימה.



מחזור: באפשרותך לסמן אפשרות זו כדי לנקות את הקבצים כאשר השטח הלא שמור בדיסק הקשיח שלך מתמלא. ההגדרות הזמינות נעות מ 200 MB - עד 50000 MB.

זיהוי תנועה - Motion Detection

תצורת תנועה-1

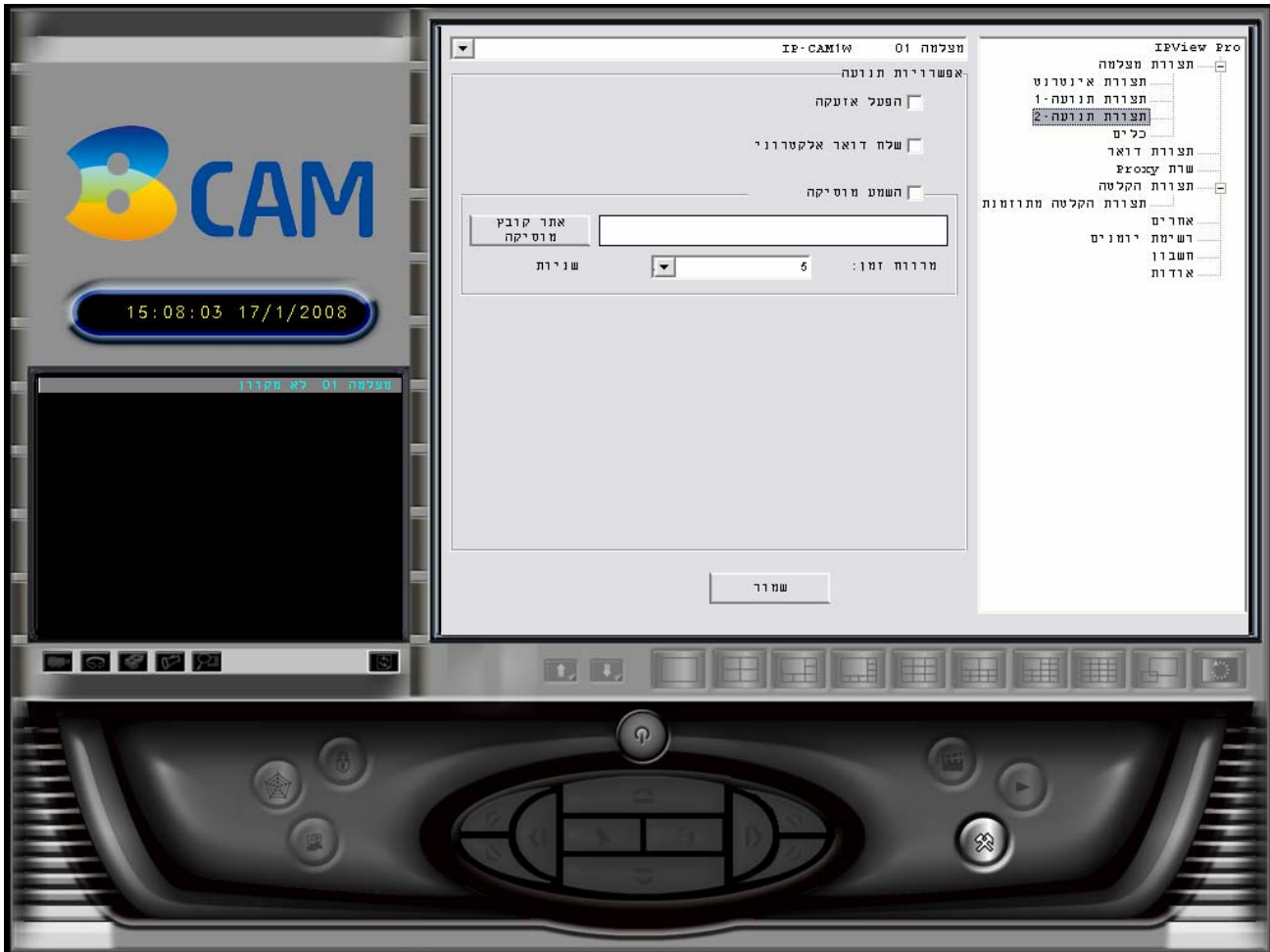
הפריט **תצורת תנועה 1**-מספק את הפקודות לשליטה בזיהוי תנועה. לפני קביעת התצורה, עליך לבחור מצלמה אחת מתוך התפריט הנפתח.



1. **זהה אזור:** כאשר תבחר באפשרות **תמונה מלאה**, המצלמה תנטר את האזור כולו. ניתן לסמן אזור מסויים מיתוך המסך, מצורת תמונה בה מצויין אזור ספציפי מיתוך מסך המצלמה (ריבוע אדום)
2. **רמת רגישות:** הזז את פס המחון כדי להתאים את רמת הרגישות לזיהוי תנועה לשם הקלטת וידאו.

תצורת תנועה - 2

תפריט תצורת תנועה 2 -מאפשר לך לקבוע את תצורת ההגדרות של אזעקה ודואר אלקטרוני.



הפעל אזעקה: בחר באפשרות זו כדי לאפשר אזעקה כאשר המערכת מזהה תנועה כלשהי.
שלח דואר אלקטרוני: כאשר אפשרות זו מסומנת, לחץ על תצורת דואר בעמודה הימנית כדי להזין את המידע הנדרש (עיין בסעיף הבא).
השמע מוסיקה: בחירה באפשרות זו מאפשרת למערכת להשמיע מוסיקה. באפשרותך לבחור קובץ מוסיקה על-ידי לחיצה על לחצן **אתר קובץ מוסיקה** ולהגדיר את מרווח הזמן (שניה אחת עד 20 שניות) בתפריט הנפתח שמתחתיו.

תצורת דואר

כאשר הפונקציה 'זיהוי תנועה' זמינה והאפשרות שלח דואר אלקטרוני מסומנת, עליך להזין את המידע הנדרש בשדות המתאימים.

IPView

תצורת מצלמה ..

תצורת אינטרנט ..

תצורת תנועה-1 ..

תצורת תנועה-2 ..

כלים ..

תצורת דואר ..

שרת Proxy ..

תצורת הקלטה ..

תצורת הקלטה מתוזמנת ..

אחרים ..

רשימת יומנים ..

חשבון ..

אודות ..

שרת דואר:

דואר מאת:

דואר אל:

נושא:

שם משתמש:

סיסמה:

מרווח זמן:

שניות 10

שמור

1. **שרת דואר:** הזן את כתובת שרת הדואר המשמש לשליחת הדואר האלקטרוני שלך (הגדרות של ספק האינטנט), כתובת שרת הדואר לשליחה נתמכת רק ע"י שרת דואר של ISP, לא ניתן להשתמש בשרת דואר אינטרנטי לשליחה כגון: YAHOO,WALLA,GMAIL
2. **דואר מאת/אל:** הזן את כתובת הדואר האלקטרוני של השולח/ המקבל.
3. **נושא:** הזן את כותרת הדואר האלקטרוני.
4. **שם משתמש/סיסמה:** הזן את שם המשתמש/הסיסמה המשמשים לכניסה לשרת הדואר. (הגדרות אותם קבלת מספק האינטרנט)
5. **מרווח זמן:** הזן מספר בתיבה זו כדי להגדיר את הזמן (בשניות) לשליחה סדירה של דואר אלקטרוני.
6. **לחץ על כפתור "שמור" לשמירת הגדרות.**