

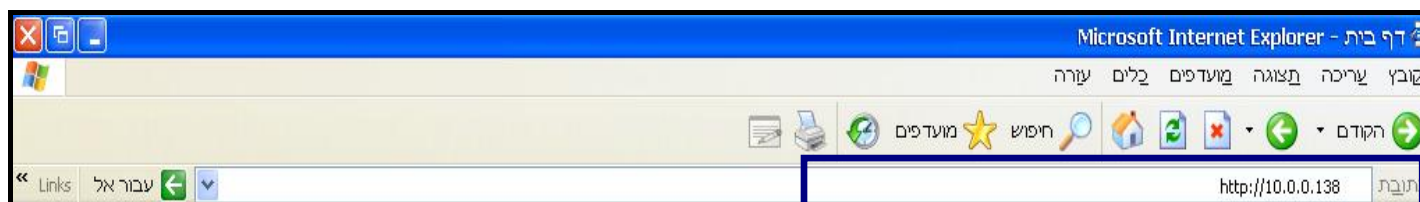
נתב Asus am604g

[התקנה ראשונית](#) [הצפנה](#) [הפניית פורטים](#)



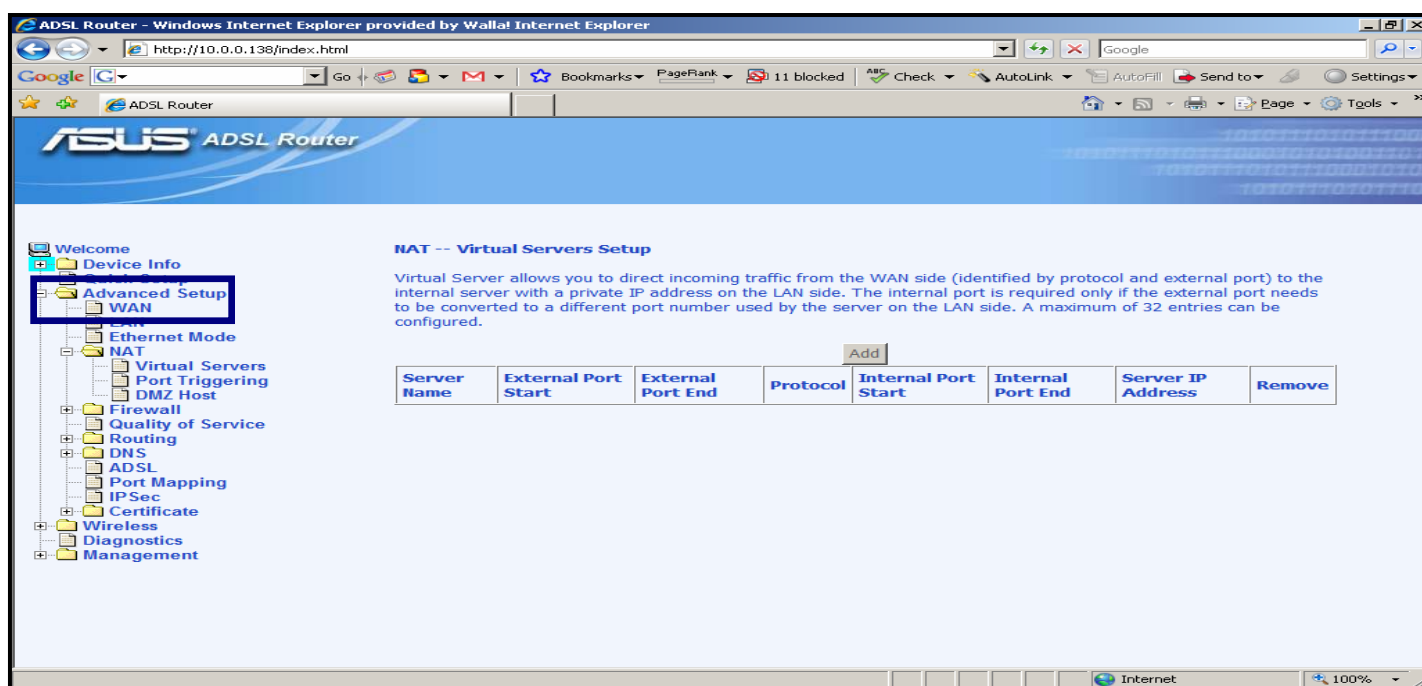
התקנה ראשונית

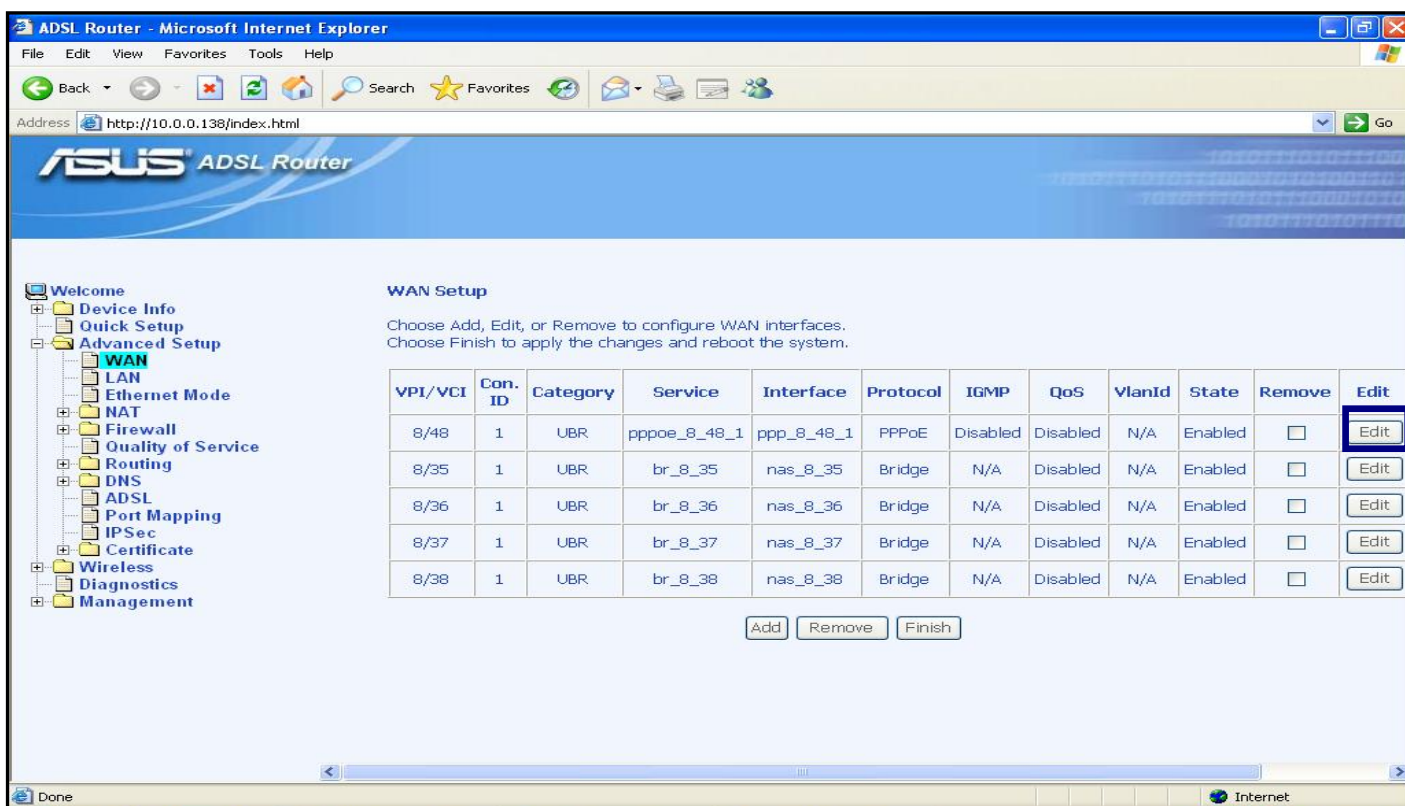
תחילה פתחו את הדפדפן והיכנסו אל הנתב בכתובת <http://10.0.0.138>.



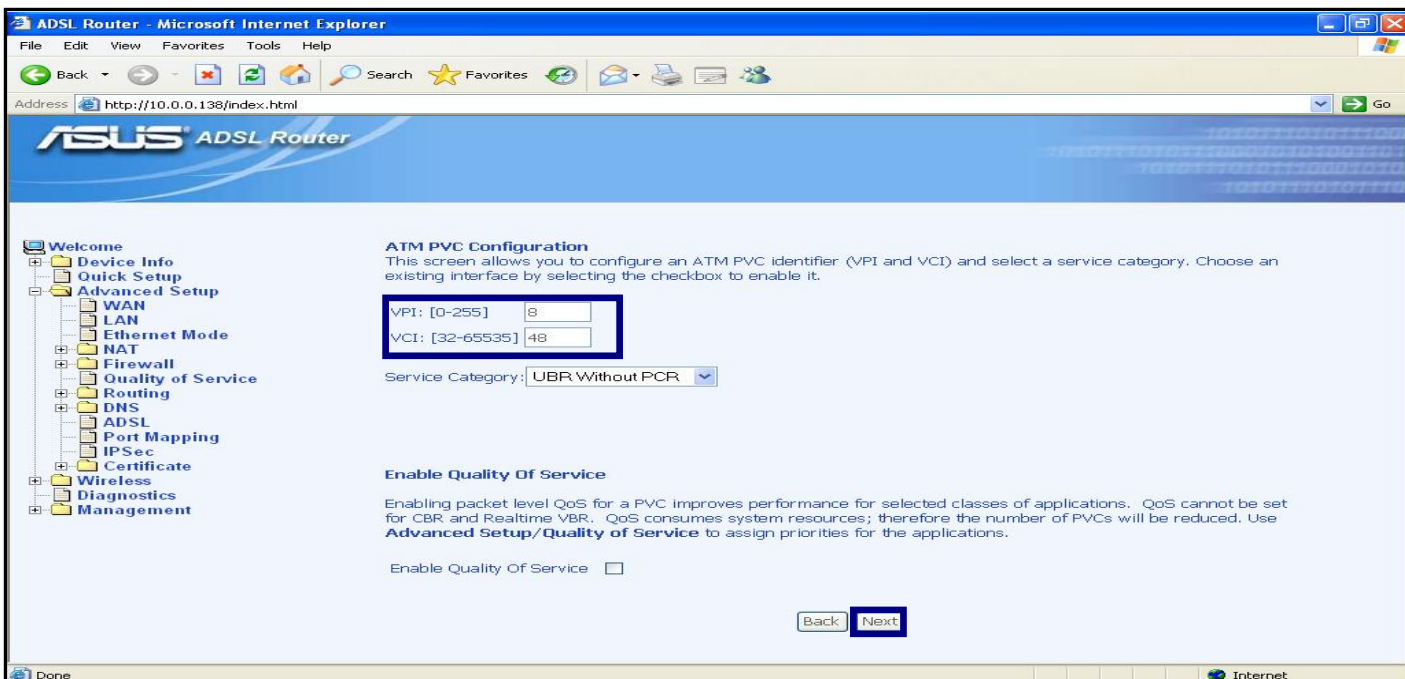
בחלון הבא תתבקשו לרשום שם משתמש וסיסמה. בשדות שם המשתמש והסיסמה הקלידו את

לאחר שעלה ממשק המודם לחצו על **Advanced Setup** שבתפריט השמאלי ולאחר מכן בחרו באפשרות **WAN**.



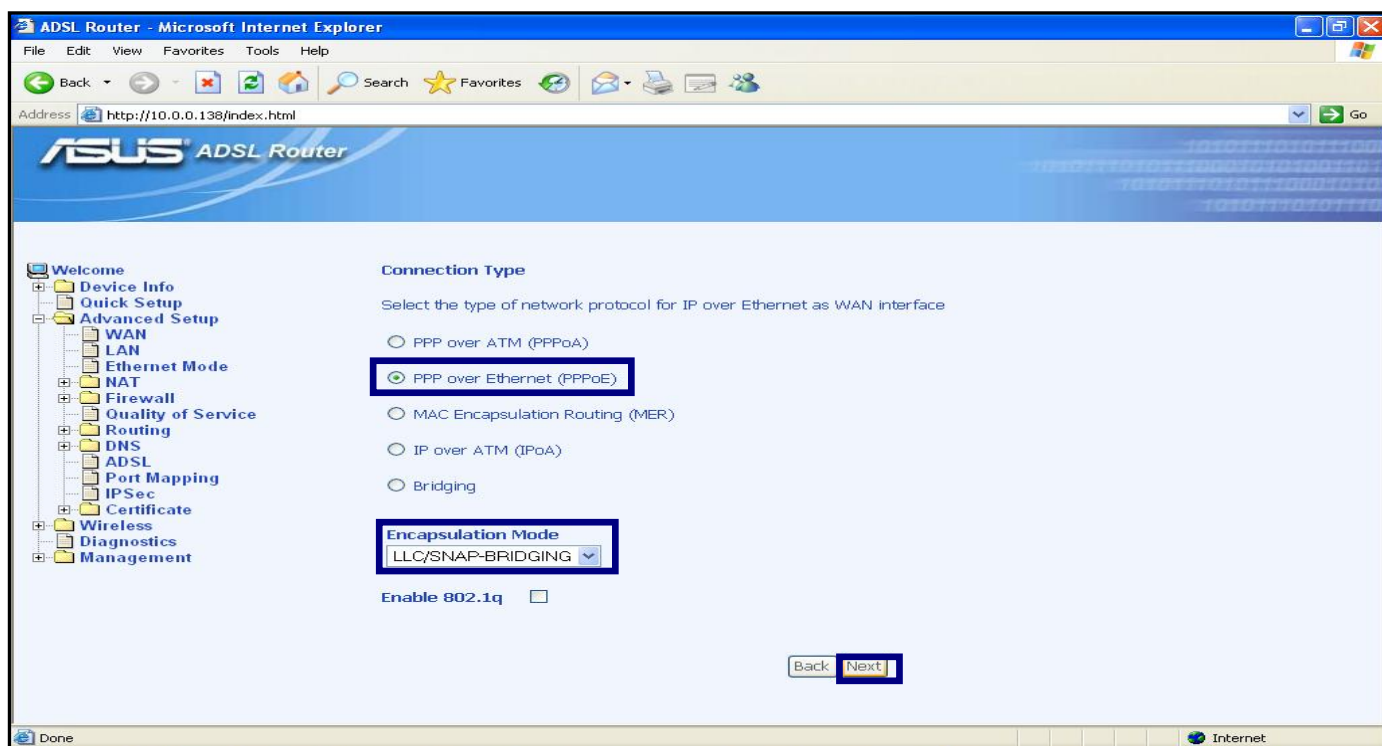


במסך זה ודאו את ההגדרות הבאות: VPI: 8, VCI: 48. להמשך לחצו על **Next**.

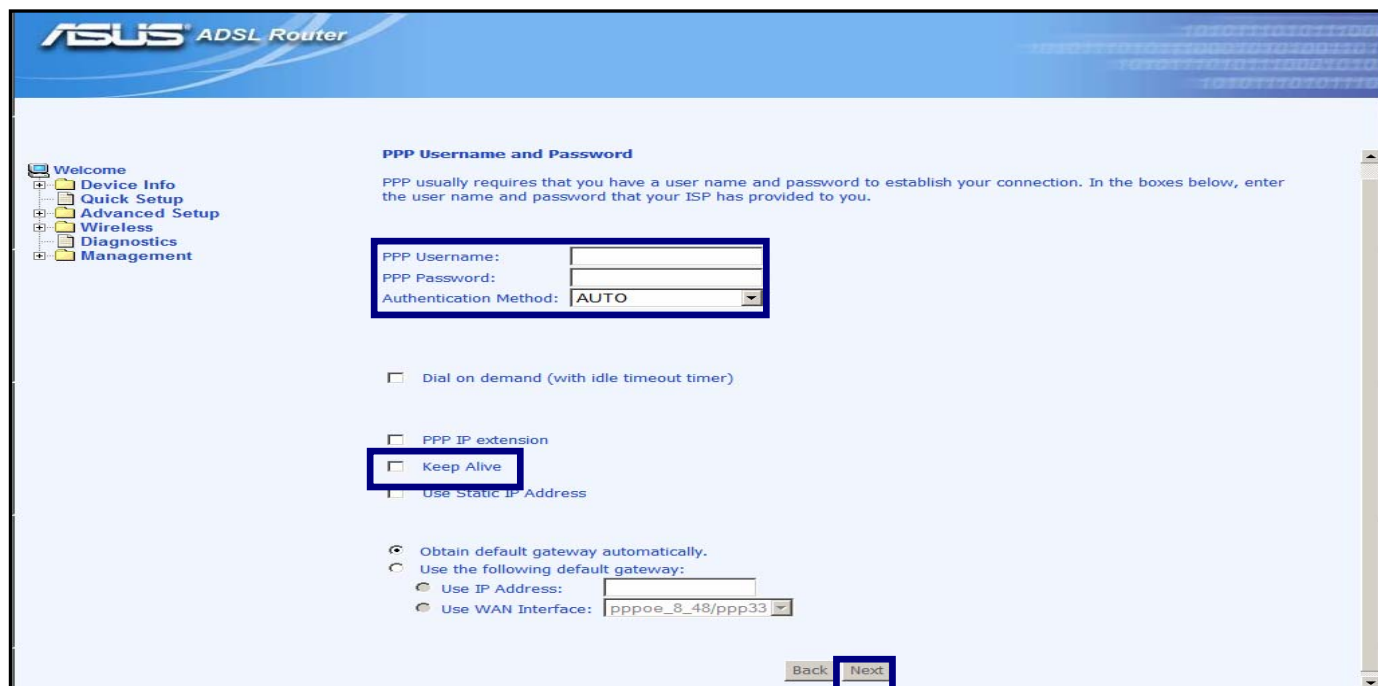


במסך הבא, באפשרות **Connection Type**, בחרו ב-**PPPoE**. תחת **Encapsulation Mode**

בחרו ב-LLC/SNAP ולהמשך לחצו על **Next**.



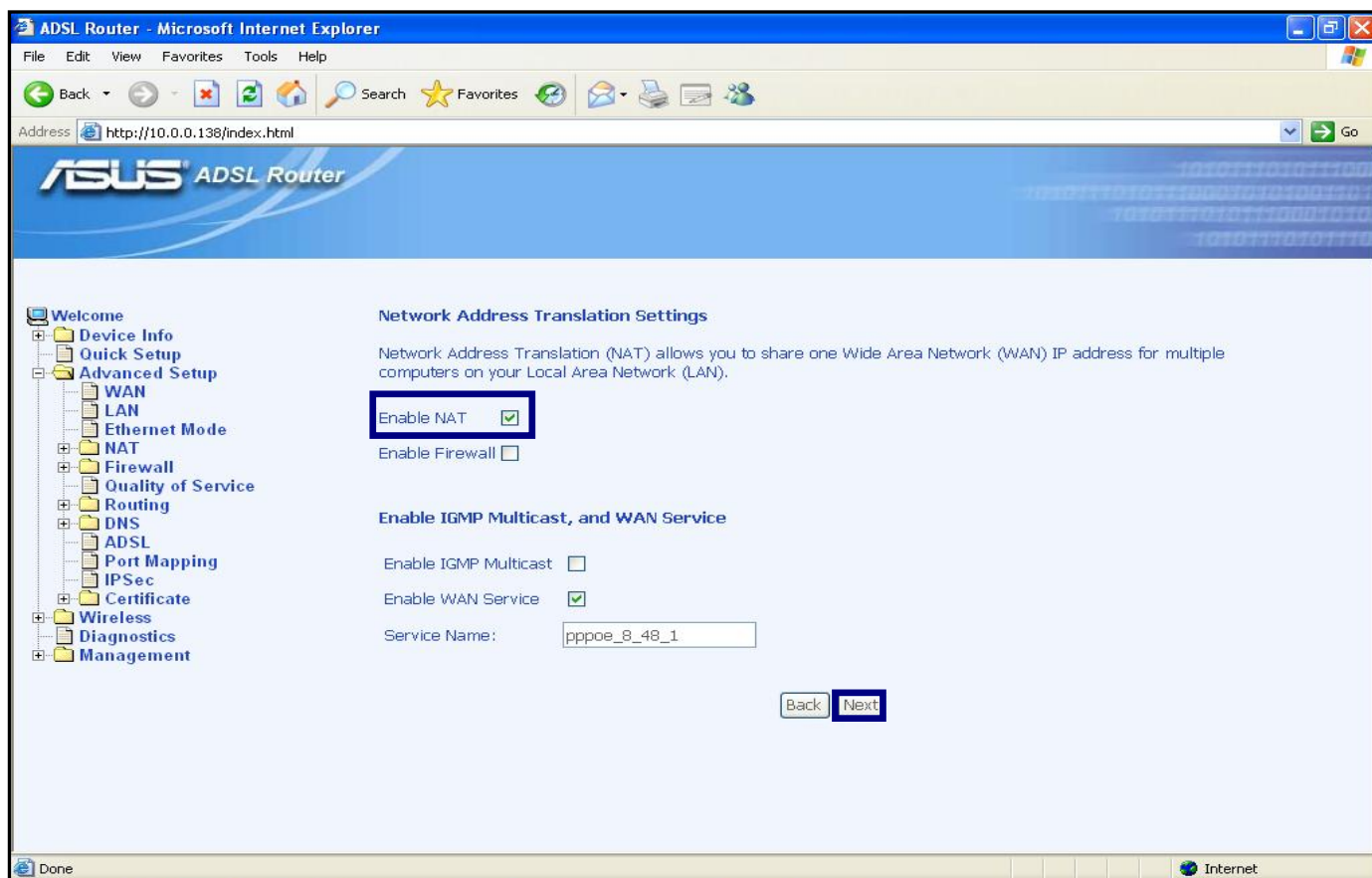
בשדה **PPP Username** רשמו את שם המשתמש שניתן לכם על ידי ספק האינטרנט ולאחריו את הסימן @ וסיומת הספק; בשדה **PPP Password** רשמו את הסיסמה שקיבלתם מספק



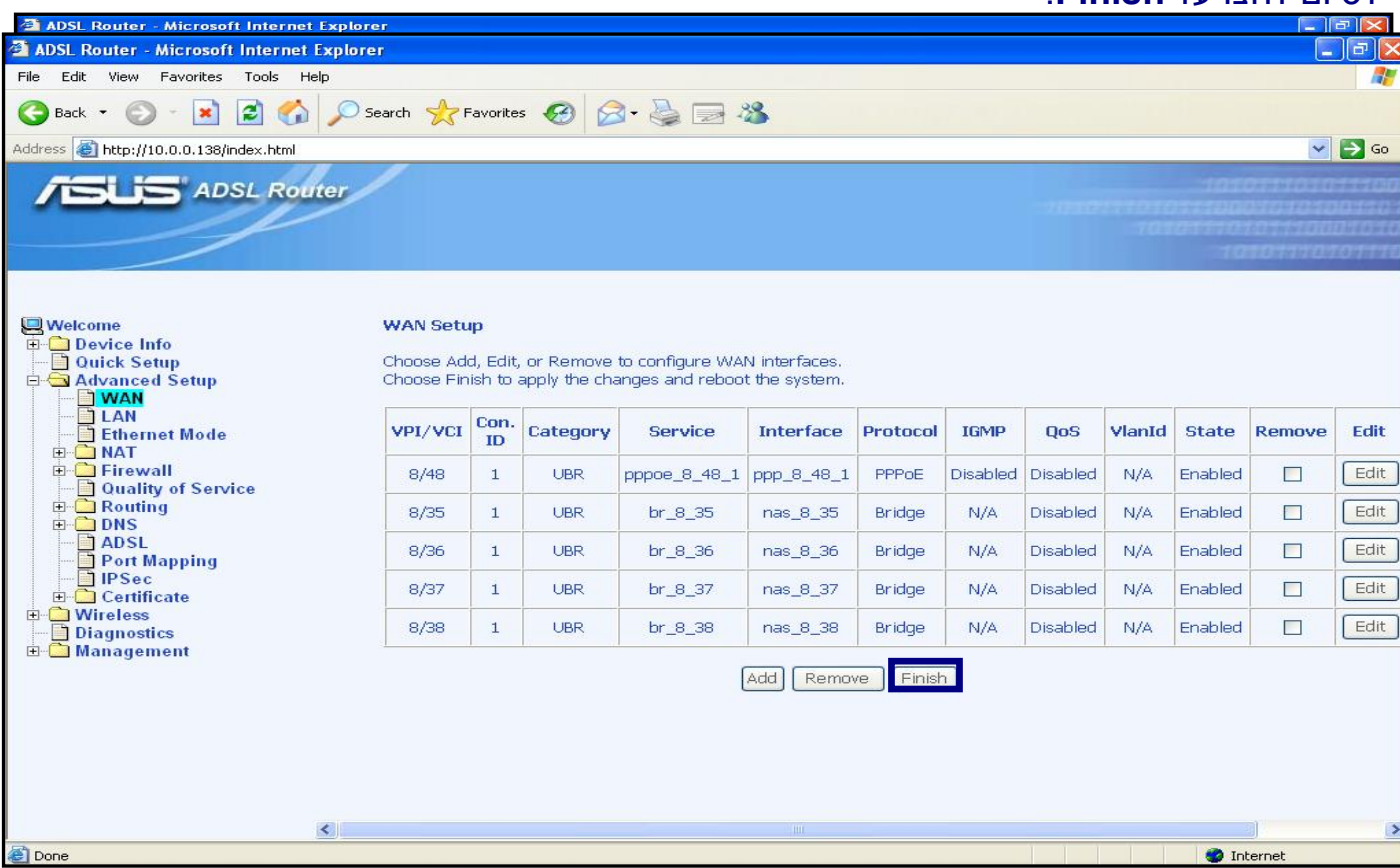
האינטרנט שלכם וסמנו **V** באפשרות **Keep Alive**. להמשך לחצו על **Next**.



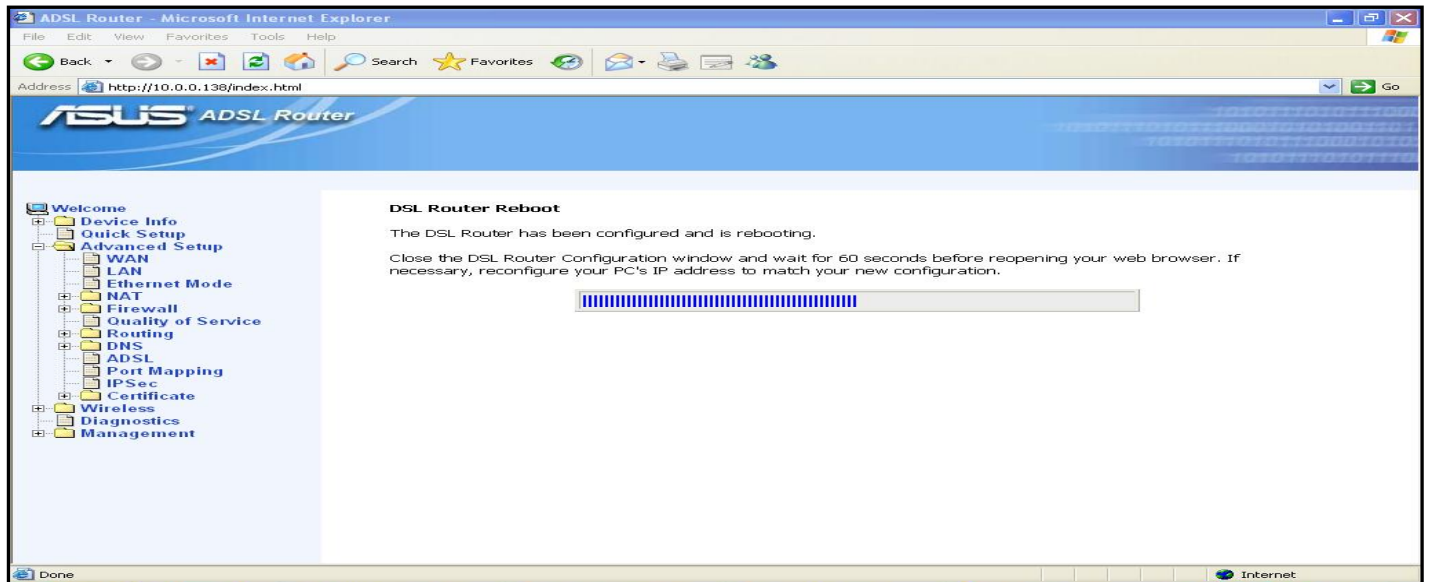
במסך הבא סמנו **V** באפשרות **Enable NAT**. מאחר שאנו משתמשים בטכנולוגיית **NAT** אין צורך לסמן את **Enable Firewall**. לחצו על **Next** להמשך.



לשמירת ההגדרות לחצו על הכפתור **Save**.
לסיום לחצו על **Finish**.

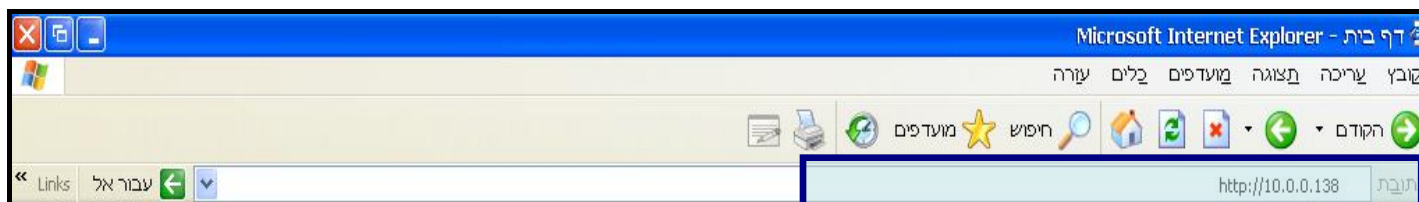


בסיום ההגדרה יבצע הנתב אתחול ויתחבר מחדש לספק. יש להמתין לסיום הפעולה ולאחר מכן ניתן לבדוק את ההתחברות.



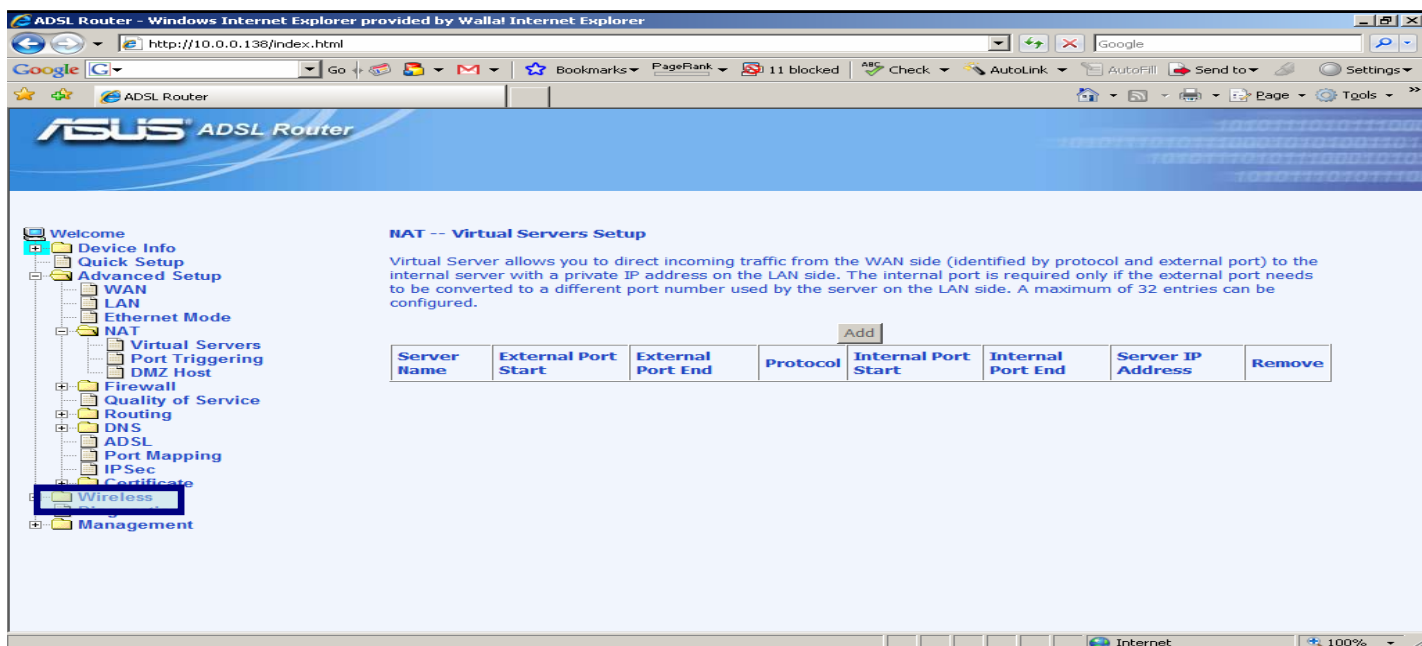
הצפנה

תחילה פתחו את הדפדפן והיכנסו אל הנתב בכתובת <http://10.0.0.138>.

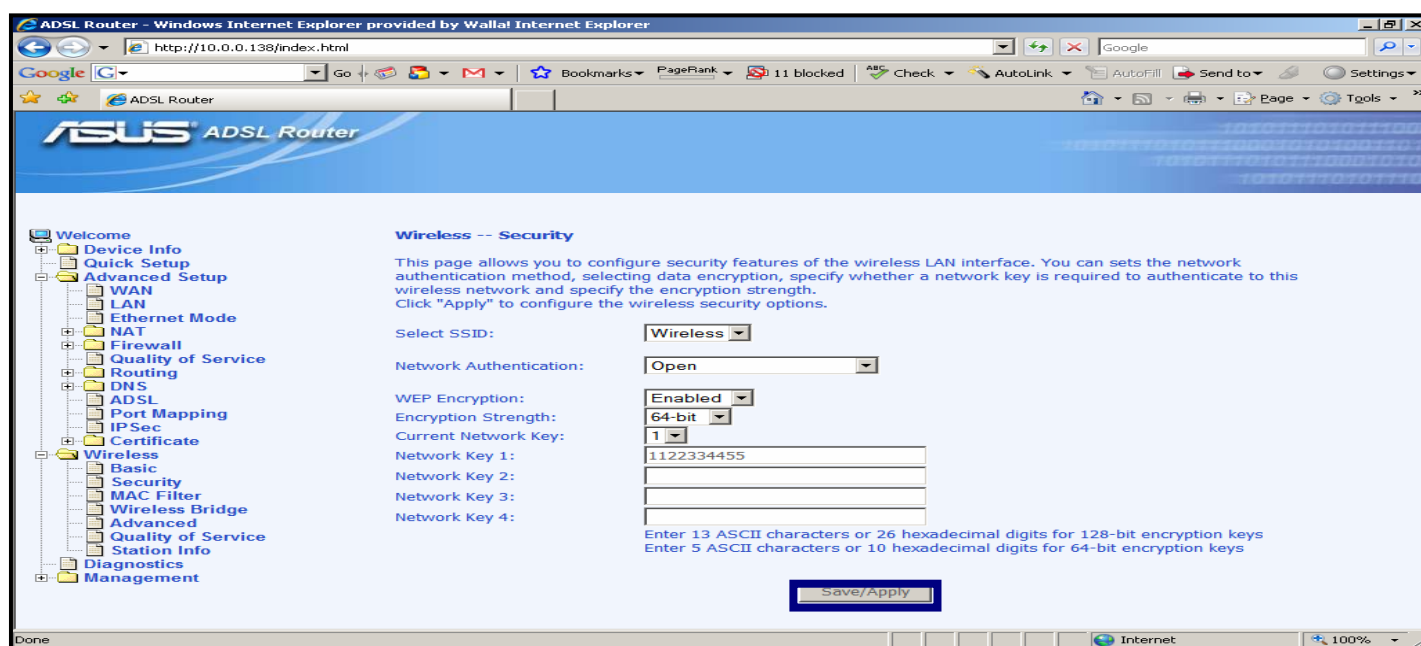


בחלון הבא תתבקשו לרשום שם משתמש וסיסמה. בשדות שם המשתמש והסיסמה הקלידו את המילה **Admin**.

לאחר שעלה ממשק המודם לחצו על **Wireless** שבתפריט השמאלי ולאחר מכן על **Security**.



באפשרות **Network Authentication** בחרו ב-**Open**. באפשרות **WEP Encryption** בחרו ב-**Enabled**. באפשרות **Encryption Strength** בחרו ב-**64-bit**. בשדה **Network Key** כתבו את מפתח ההצפנה בן 10 תווים הקסדצימליים (A-F, 0-9) ללא רווחים. לשמירת ההגדרות לחצו על הכפתור **Save** שבתחתית העמוד.



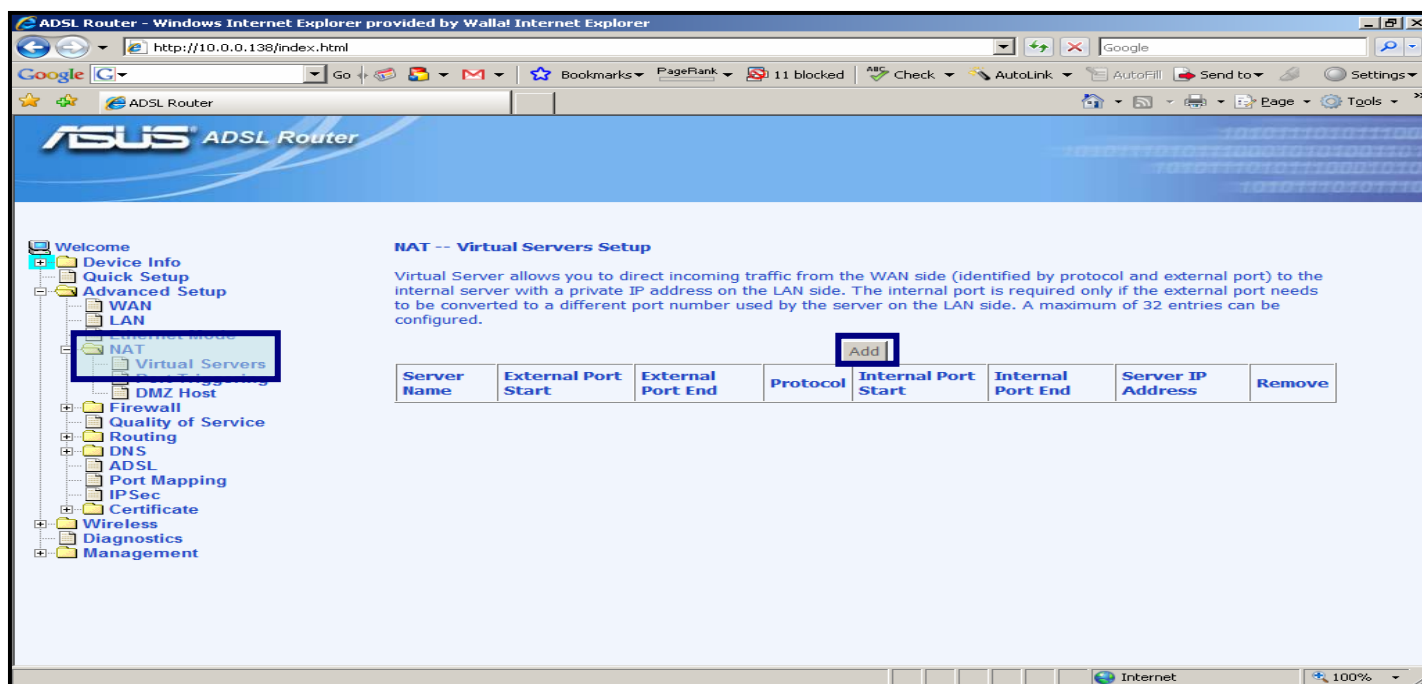
הפניית פורטים

תחילה פתחו את הדפדפן והיכנסו אל הנתב בכתובת <http://10.0.0.138>.

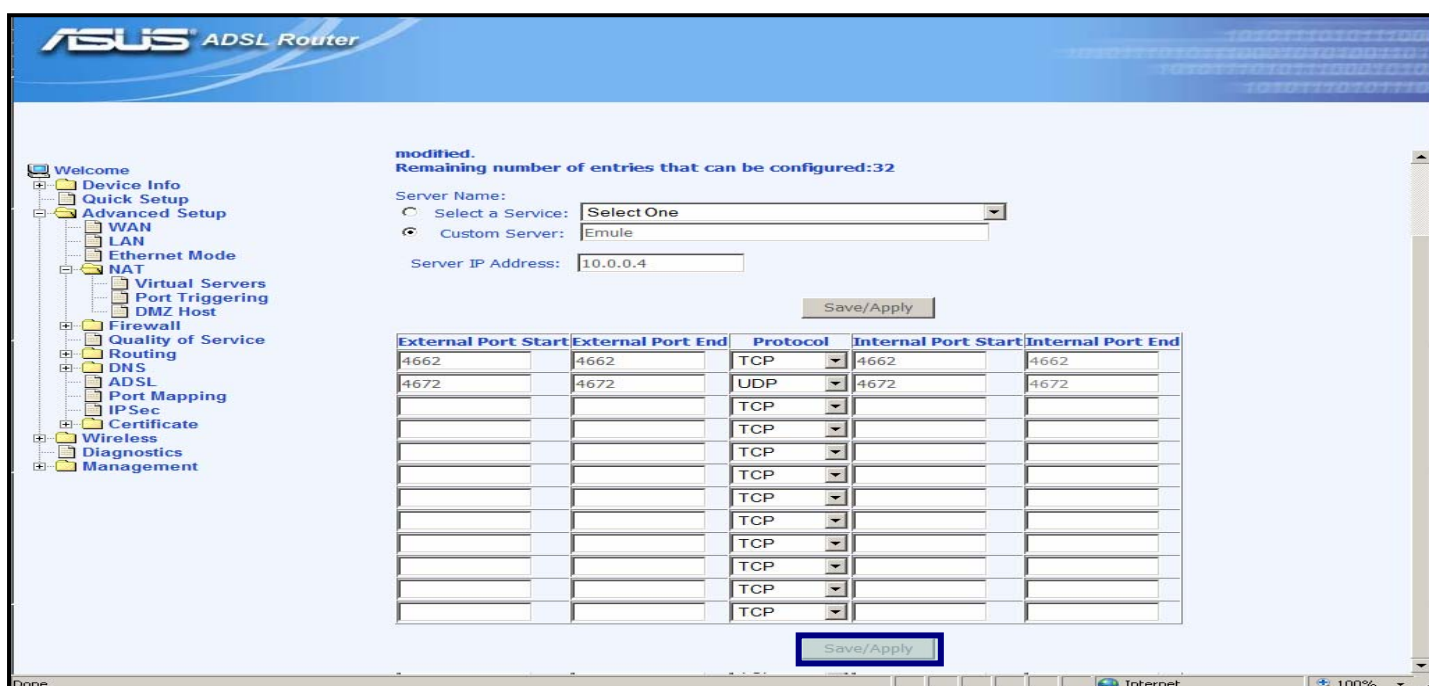


בחלון הבא תתבקשו לרשום שם משתמש וסיסמה. בשדות שם המשתמש והסיסמה הקלידו את המילה **Admin**.
להמשך לחצו על **Setup**.

לאחר שעלה ממשק המודם לחצו על **NAT** שבתפריט השמאלי ולאחר מכן על **Virtual Server**.
בדף שנפתח לחצו על הכפתור **Add** שבמרכז המסך.



סמנו את האפשרות **Custom Server** ורשמו את שם התוכנית. בשדה **Server IP Address** הזינו את כתובת המחשב שאליו מופנים הפורטים. בחרו בפרוטוקול הנכון (TCP/UDP). רשמו את טווח הפורטים בשדות **External Port** ו-**Internal Port**. לשמירת ההגדרות לחצו על כפתור **Save/Apply** שבתחתית העמוד.



הערות:

- שימו לב שמספרי הפורטים שהגדרתם בנתב זהים לאלו המוגדרים בתוכנה.
- אם התוכנה עובדת ביותר ממחשב אחד ברשת יש להגדיר הפניה עבור כל מחשב בנפרד לפי כתובת ה-IP של המחשב.
- יש לוודא שבכל מחשב מוגדר פורט שונה עבור התוכנה. אין אפשרות להשתמש במספר פורט זהה ביותר ממחשב אחד.
- אם ההפניה לא עובדת קיימת אפשרות שחומת האש (Firewall) המותקנת במחשב חוסמת את התוכנה.