

דרישות מינימום

השירות נתמך במערכות ההפעלה של Microsoft בלבד:	
זיכרון מינמאלי: MB 512	Windows 2000 SP3 •
זיכרון מינמאלי: MB 512	Windows XP Home •
זיכרון מינמאלי: MB 512	Windows XP Professional SP2 •
זיכרון מינמאלי: 1G	Windows Vista •
זיכרון מינמאלי: 1G	Windows 7 •

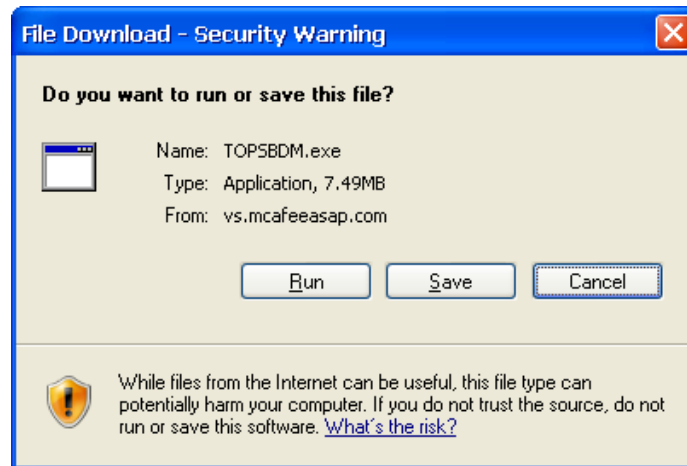
הוראות התקנה:

יש חובה להסיר את כול תוכנת אנטי וירוס שמותקנת במחשב לפני ניסיון ההתקנה.

התקנת התוכנה :

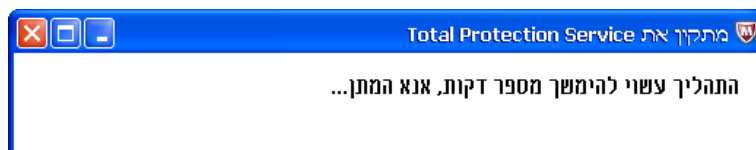
יש להיכנס לכתובת שהתקבלה במייל – " לחץ על הקישור הבא להתקנת התוכנה".

בחלון זה יש ללחוץ על "RUN" או "הפעל"



יתכן ותתבקש ללחוץ על הפעל שנית (לאחר ההורדה) לאחר מכן יופיעו החלונות הבאים – יש

להמתין עד סוף תהליך ההתקנה.



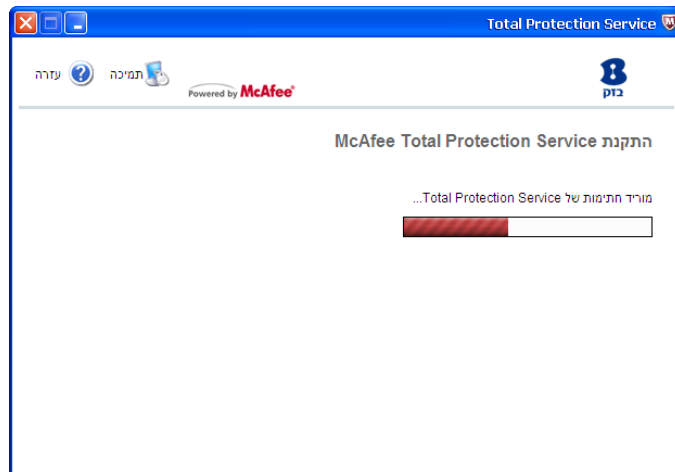
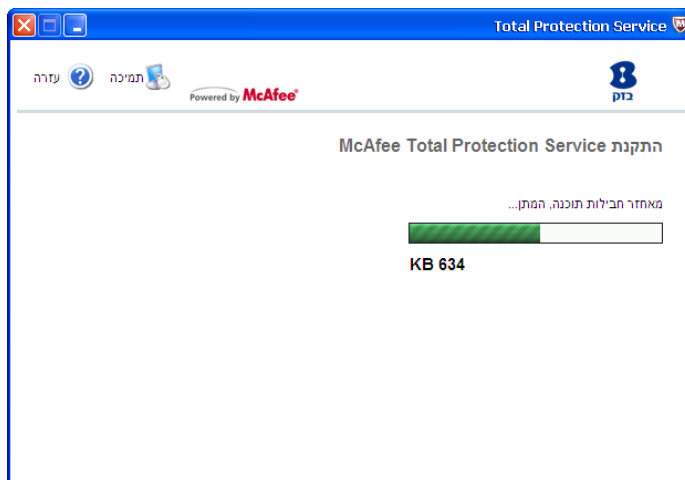
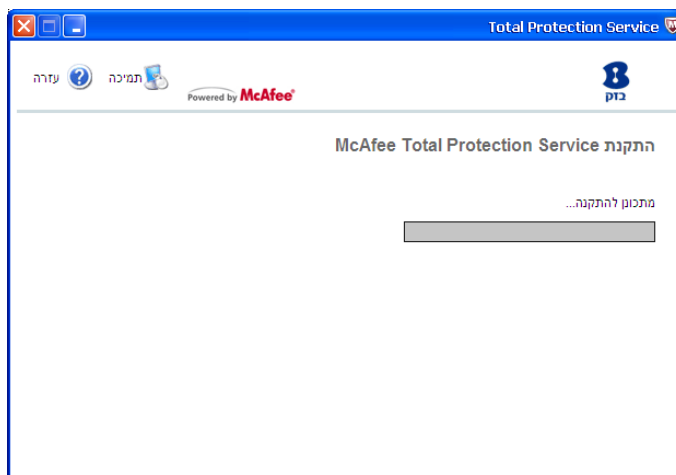
Powered by McAfee

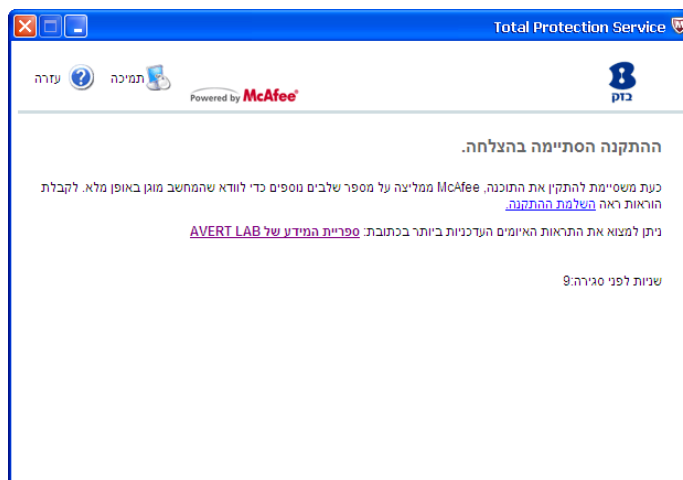
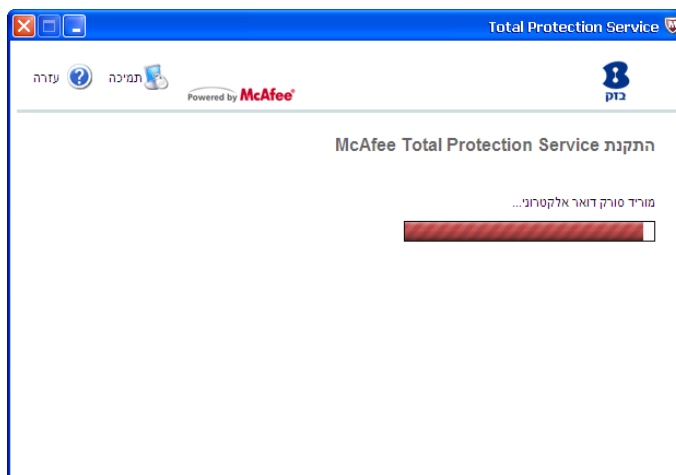


תודה על התעניינותך ב- Total Protection Service - הפתרון היחיד להגנה על העסק שלך, שהוא תמיד פועל ותמיד מעודכן. Total Protection Service מותקן כעת לתוך סביבת העבודה שלך. לאחר השלמת ההתקנה, תוכל לסגור בבטחה דף זה.

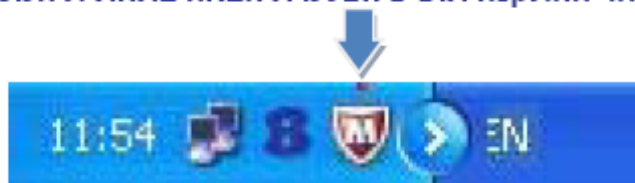
חשוב: אם לא הופיע חלון התקנה ובו בקשה לכתובת הדואר האלקטרוני שלך, Total Protection Service לא הותקן במחשב. הקפד לבטל תוכנת לחסית חלונות מוקפצים לפני שתגסה שוב.

הודעה למנויים המשתמשים בפקדים של חומי חלונות מוקפצים בדפדפן
 אם דפדפן האינטרנט משתמש בתוכנת לחסית חלונות מוקפצים (לדוגמה, Yahoo Toolbar), ייתכן שהדבר ימנע את התקנת McAfee Total Protection Service. כדי להימנע מבעיות, מומלץ לבטל באופן זמני את ספקי החלונות המוקפצים לפני תחילת ההורדה. פנה למנהל המערכת לקבלת מידע אודות אופן יצירת חריגה עבור החלון המוקפץ של Total Protection Service, כדי שניתן יהיה להמשיך בהתקנה. לאחר שהחוסים מבוטל, רענן דף זה כדי להציג את חלון ההתקנה.

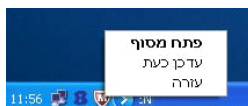




לאחר ההתקנה תופיע הצלמית הבאה בתחתית המסך



לפתיחת התוכנה יש ללחוץ פעמיים או לחלופין מקש ימני בכבר ולבחור ב"פתח מסוף"



סדר צילומי מסך עד לניהול קבצי קטן



ברגע הזיהוי מתקבלת הודעה שחורה בתחתית המסך עם שתי אפשרויות נהל או ביטול

